



2021

CHIFFRES CLÉS

Les mobilités, notre cœur
de métier au service de tous



Autorité Organisatrice
des Mobilités de la Grande
Agglomération Toulousaine

EN BREF

MÉTRO

- 2 lignes de métro automatiques (sans conducteur) : Ligne A et Ligne B
- Un service de 5h15 à 00h du dimanche au mercredi, jusqu'à 3h les jeudis, vendredis et samedis
- 38 stations
- 116 rames
- 27,1 km de voies



TRAMWAY

- 2 lignes de tramway : T1 et T2
- 1 rame toutes les 14 min max
- Un service du dim. au jeudi de 4h50 à 00h40, jusqu'à 1h20 les vendredis et samedis
- 28 rames
- 28 stations
- 17,1 km de voie



LIGNES DE BUS

- 10 Linéo à partir du 29 août 2022
- 138 autres lignes dont 100 lignes classiques, 4 TAD, 1 navette cimetière, 1 navette centre-ville, 1 navette aéroport, 30 lignes scolaires



VÉLO

7 parcs à vélos sécurisés



STATIONNEMENT

17 P+R dont 8 à accès réglementé (6 406 places)

SOMMAIRE

5 ÉDITO



32 TEMPS FORTS

34 TERRITOIRES & RÉSEAU



16 FRÉQUENTATION

22 FINANCES

52 QUALITÉ ET SATISFACTION





ÉDITO



En 2021, en dépit de la situation sanitaire, le réseau Tisséo a retrouvé son offre normale, maintenu le niveau de service, s'est adapté en offrant un nouvel abonnement télétravail, et a continué de se développer, avec l'ouverture du métro jusqu'à 3 heures du matin le jeudi, la mise en service de la ligne 25 en septembre connectée au Téliéo (ouvert en mai 2022), ou encore l'approbation du programme du Linéo 12 (Borderouge <-> Rangueil, prévu en 2025), et du pacte urbain (un document-cadre pour articuler urbanisme et mobilités) du Linéo 10 qui sera mis en service en août 2022.

Au global, en 2021, ce sont plus de 147 millions d'euros d'investissements qui auront été approuvés dans le cadre de nos six Comités Syndicaux, des investissements qui traduisent concrètement l'implication de Tisséo Collectivités dans le plan de relance économique et montrent l'importance apportée au développement et à la modernisation du réseau de transports urbains de la grande métropole toulousaine, pour être toujours plus attractifs : installation

d'un système de recharge des véhicules électriques dans les parcs-relais, une nouvelle station de compression GNV* à Colomiers, de nouveaux bus à la livrée « brique et pastel » ou encore un groupement de commandes de nouvelles rames de tramway avec Brest métropole et Grand Besançon Métropole dans un objectif commun de recherche d'optimisation des coûts.

Les études avant-projet (AVP) de la 3^e ligne de métro, Ligne Aéroport Express et de Connexion Ligne B ont été approuvées. La 3^e ligne de métro, un projet ambitieux de développement des mobilités, est soutenue par l'Etat, avec l'annonce du Premier Ministre en avril 2021 de la contribution de l'Etat à hauteur de 200 millions d'euros.

Jean-Michel Lattes
Président de Tisséo Collectivités

* GNV : Gaz Naturel pour Véhicules



Tisséo
Collectivités
et gouvernance

Missions

Enquête
Mobilités

Moyens
Humains

INSTITUTION & MOYENS HUMAINS

Tisséo collectivités et gouvernance

Tisséo Collectivités est l'autorité organisatrice de la mobilité de la grande agglomération toulousaine, composée de quatre intercommunalités (Toulouse Métropole, Sicoval, Muretain Agglo et SITPRT) représentant 108 communes* et 1 million d'habitants.



Jean-Michel Lattes
Président de Tisséo Collectivités
Adjoint au Maire de Toulouse



toulouse
métropole



Gérard André
Maire d'Aucamville



Sacha Briand
Adjoint au Maire de Toulouse



Joseph Carles
Maire de Blagnac



Grégoire Carneiro
4^{ème} vice-président
Maire de Costeigines



François Chollet
Adjoint au Maire
de Toulouse



Dominique Faure
Maire de Saint-Orens
de Gameville



Francis Grass
Adjoint au Maire
de Toulouse



Jean-Michel Lattes
Président de Tisséo Collectivités
et Tisséo Ingénierie
Adjoint au Maire de Toulouse



Jean-Luc Moudenc
Président de Toulouse
Métropole
Maire de Toulouse



Nicolas Misiek
Président de Tisséo-Voyageurs
Conseiller Municipal Délégué à la
mairie de Toulouse.



J.F. Portier
Député
Conseiller municipal
de Toulouse



Vincent Terrail-Naves
Maire de Balma



Pierre Trautmann
Adjoint au Maire
de Toulouse



Karine Traval-Michelet
Maire de Colomiers

Sicoval
Le Sud-Est
Toulousain



Christophe Lubac
1^{er} vice-président
Maire de Ramonville



Dominique Songay
Maire de Pechabou

Le Muretain
agglo



Thierry Suzoud
2^{ème} vice-président
Maire de Portet-sur-Garonne



Jean-Marc Terrisse
Adjoint au Maire
de Muret

sitprt
Syndicat Intercommunal
des Transports Publics de la Région Toulousaine



Denis Bacou
3^{ème} vice-président
Conseiller municipal
de Pechbonnieu

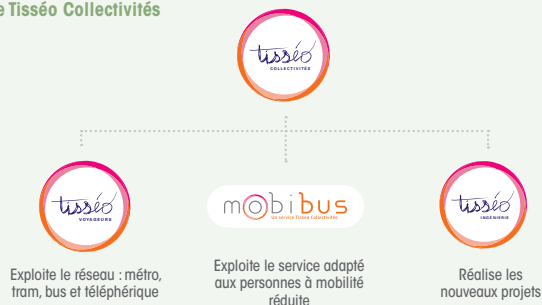


Yannick Martin
Conseiller municipal
de Plaisance du Touch

* Le périmètre du Plan de mobilité est de 114 communes.
108 communes = ressort territorial (périmètre des transports urbains).

Missions

Les composantes de Tisséo Collectivités



Le Syndicat Mixte des Transports en Commun

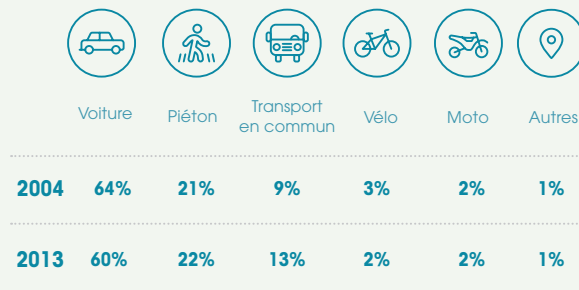
- Conçoit et développe la politique de la mobilité et la politique tarifaire.
- Organise les services réguliers de transports en commun.
- Étudie et programme les nouveaux projets.
- Assume la responsabilité financière (gestion du budget annuel et prospective).
- Est propriétaire de l'ensemble des infrastructures et du parc existant.
- Est compétent pour mettre en place et développer des services vélos, pour délivrer le label autopartage, pour délivrer du conseil en mobilité auprès des employeurs, pour développer l'usage du covoiturage.

Tisséo Collectivités confie les missions suivantes à ses partenaires

- L'exploitation, le développement et la commercialisation du service à Tisséo Voyageurs (EPIC : Établissement Public Industriel et Commercial).
- L'exploitation du service adapté aux personnes à mobilité réduite MOBIBUS à TPMPR Toulouse.
- L'étude et la construction de nouvelles infrastructures à Tisséo Ingénierie (SPL : société publique locale).

Enquête Mobilités

Les enquêtes ménages-déplacements en 2004 et 2013



Une nouvelle enquête sur les pratiques de mobilité des habitants de l'aire urbaine toulousaine sera réalisée entre septembre 2022 et mars 2023.

15 000 personnes seront interrogées sur l'ensemble des déplacements effectués la veille de l'enquête ; la moitié en face à face, la moitié par téléphone.

L'enquête permettra d'actualiser les données de l'enquête ménages-déplacements de 2013. Les résultats seront disponibles fin 2023.

Tisséo Collectivités personnel

106 personnes travaillent au sein de Tisséo Collectivités,
dont 86 titulaires de la fonction publique territoriale
et 20 contractuels.



63
femmes



46,8 ans
c'est l'âge moyen
des agents



43
hommes



59 agents en filière
administrative



0,86% de la masse
salariale consacrée
à la formation



47 agents en filière
techniques



61 agents en catégorie A
16 agents en catégorie B
29 agents en catégorie C

Tisséo Voyageurs personnel

2738 personnes travaillent au sein de Tisséo Voyageurs,
dont 2695 en CDI et 43 en CDD.



484
femmes



48 ans
c'est l'âge moyen
des agents



2254
hommes



2,37% de la masse
salariale consacrée
à la formation



678 agents de maîtrise,
techniciens, cadres assimilés
216 employés
111 ingénieurs et cadres
1733 ouvriers

Tisséo Ingénierie personnel

87 personnes travaillent au sein de Tisséo Ingénierie.



44
femmes



46 ans
c'est l'âge moyen
des agents



43
hommes



66 cadres
21 non cadres



43 métiers supports



44 métiers
techniques pilotage
projets



2,27% de la masse
salariale consacrée
à la formation

Tisséo Mobibus personnel

100 personnes travaillent au sein de Tisséo Mobibus.



35
femmes



44,5 ans
c'est l'âge moyen
des agents



65
hommes



1% de la masse
salariale consacrée
à la formation



1 agent cadre
3 agents de maîtrise
80 conducteurs
16 agents d'exploitation



Millions
de validations

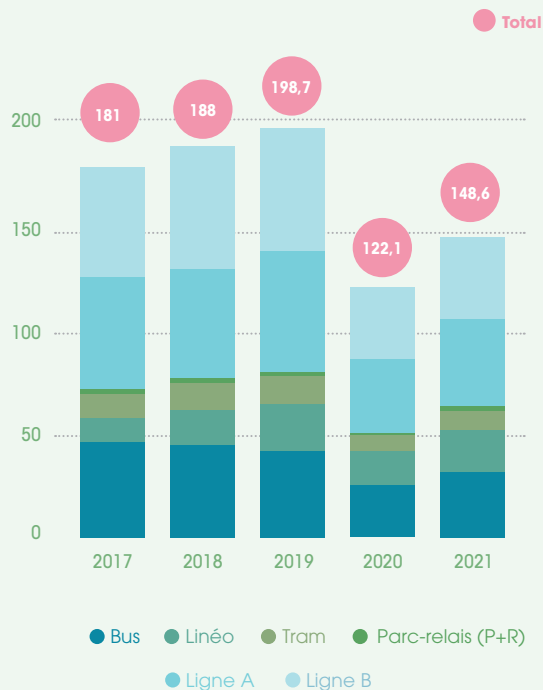
Millions
de kilomètres

Millions
de déplacements

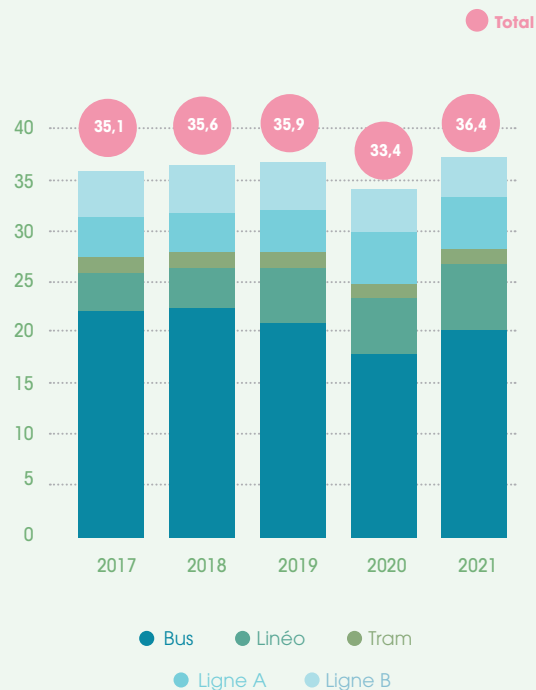
Répartition
par catégorie
d'utilisateurs

FRÉQUEN- TATION

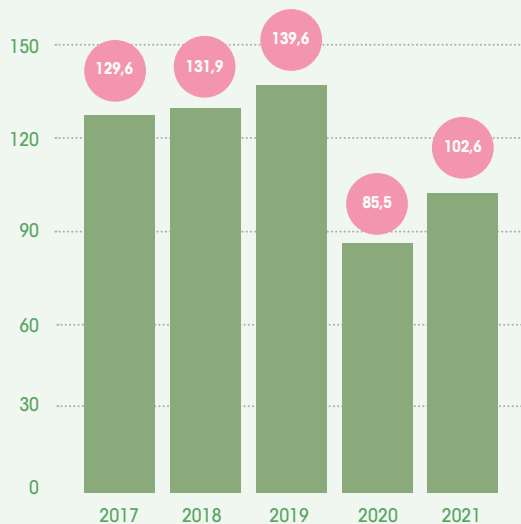
Millions de validations



Millions de kilomètres

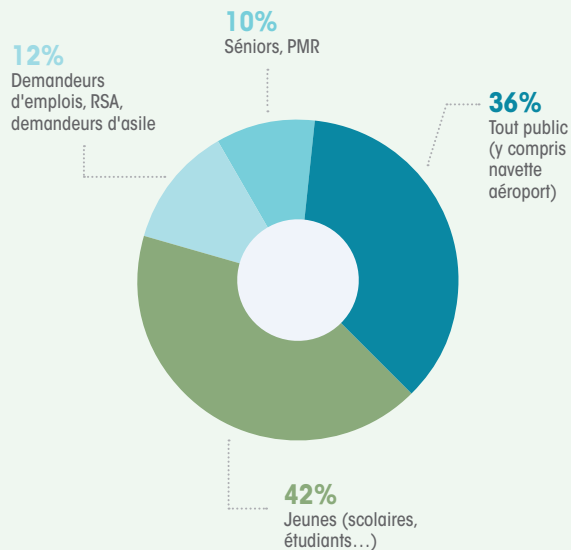


Millions de déplacements



● Total

Répartition par catégorie d'utilisateur





**Comptes
administratifs**

**Recettes
d'exploitation**

**Coûts par
mode**

**Tarifs au
1^{er} septembre
2022**

FINANCES

Compte administratif fonctionnement 2021

FUNCTIONNEMENT
477,1 M€

DÉPENSES M€	
Dépenses d'exploitation	258,2
Intérêts de la dette	56,8
Autres charges et Divers	19,7
ÉPARGNE BRUTE	

RECETTES M€	
Recettes commerciales	81,4
Versement Mobilité	279,2
Contribution des membres	106,2
Compensation VM d'Etat-Autres	10,3

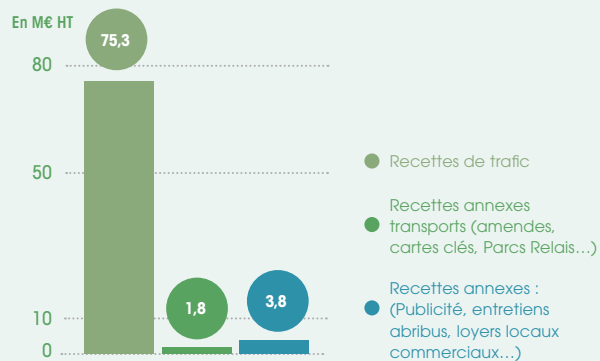
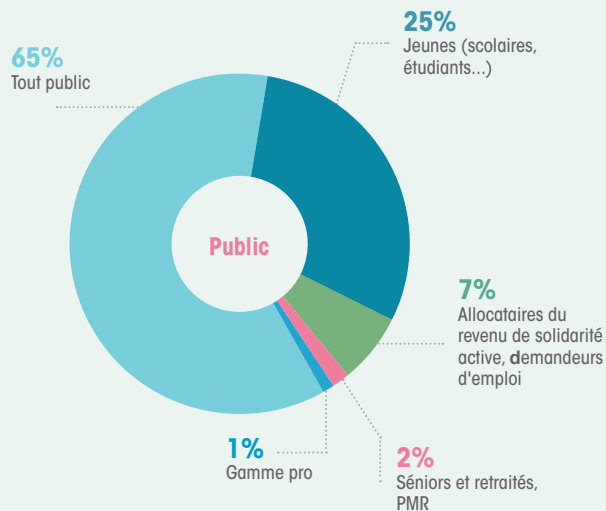
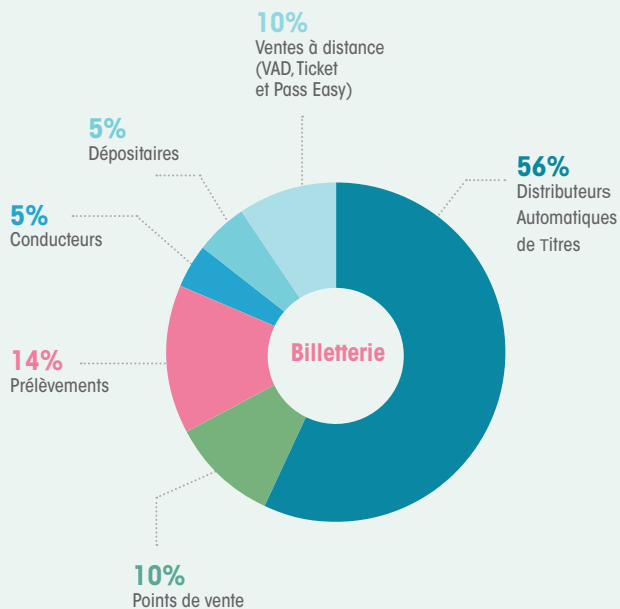
142,4 M€

INVESTISSEMENT
315 M€

Remb. capital Dette	99,5
Investissements	208,1
Avances - Participations	5,1
Var.fonds de roulement	2,3

ÉPARGNE BRUTE	
ÉPARGNE NETTE 42,9	
Emprunts	160
Subventions et divers	12,6

Recettes d'exploitation



Coûts par mode



	Méto	Tramway	Bus	Services affrétés	Total
Kilomètres commerciaux (M€)	9,40	1,40	19,60	6,10	36,50
Validations (M€)	84,30	9,30	49,60	3,00	146,20
Recettes commerciales (M€ HT)					82,90
Exploitation (M€ HT)	71,70	14,30	136,90	18,90	242,10
Frais Financiers nets ⁽¹⁾ (M€ HT)	40,33	7,95	8,52	0,00	56,80
Dotations aux amortissements ⁽²⁾ (M€ HT)	60,49	11,93	12,78	0,00	85,20
Coûts totaux	172,52	34,18	158,20	18,90	384,10
Coût exploitation / validation	0,85	1,54	2,76	6,30	1,66
Coût exploitation / km commercial	7,63	10,21	6,98	3,10	6,63
Coûts exploitation + Frais financiers / validation	1,33	2,39	2,93	6,30	2,04
Coûts exploitation + Frais financiers / km commercial	11,92	15,89	7,42	3,10	8,19
Coûts totaux / validation	2,05	3,68	3,19	6,30	2,63
Coûts totaux / km commercial	18,35	24,41	8,07	3,10	10,52
Recette commerciale / validation					0,57
Recette commerciale / km commercial					2,27
Coûts réels SMTC / validation					2,06
Coûts réels SMTC / km commercial					8,25

Tarification pour tous

Tickets et abonnements

1 déplacement	1,80 €
10 déplacements	14,80 €
Tribu	8,80 €
10 déplacements tarif réduit	10,80 €
Pass Journée	6,60 €
Pass 3 Jours	13,30 €
Abonnement 7 Jours	16,50 €
Abonnement 31 Jours	55,00 €
30 Jours 30 Déplacements	37,70 €
Annuel comptant	550,00 €
Annuel mensualisé	45,80 €

Navette aéroport

1 déplacement Aéroport	9,00 €
6 déplacements Aéroport	36,70 €
Abonnement 7 Jours Aéroport	22,00 €
Abonnement 31 Jours Aéroport	65,80 €
Abonnement Annuel Aéroport Comptant	658,00 €
Abonnement Annuel Aéroport Mensualisé	54,80 €

Tarification solidaire

Enfants

Enfants de 4 à 10 ans et étudiants boursiers (échelon 0 à 6)	
Abonnement 31 Jours	11,20 €
Abonnement Annuel	112,00 €
10 Déplacements	4,50 €
Moins de 4 ans	Gratuité

Jeunes

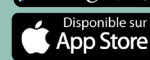
Moins de 26 ans non scolaires, non étudiants	
Abonnement 31 Jours	16,70 €
Abonnement Annuel	167,00 €
10 Déplacements	6,60 €
Étudiant boursier échelon 7	Gratuité

Demandeurs d'emploi indemnisés, retraités et seniors 65 ans et plus, personnes en situation de handicap avec 50 à 79% d'incapacité, demandeurs d'asile

Niveau 1	
Abonnement 31 Jours	27,50 €
Abonnement Annuel	275,00 €
10 Déplacements	8,70 €
Niveau 2	
Abonnement 31 Jours	16,70 €
Abonnement Annuel	167,00 €
10 Déplacements	6,60 €
Niveau 3	
Abonnement 31 Jours	11,20 €
Abonnement Annuel	112,00 €
10 Déplacements	4,50 €
Niveau 4	
	Gratuité

Toute la gamme tarifaire (gamme PRO, P+R, Tourisme...) est disponible sur tisseo.fr

Pour acheter vos titres et abonnements pensez à l'application Tisséó !



Temps forts 2021

Visite du 1^{er} ministre

Participation de l'Etat à hauteur de 200 M€ pour le projet 3^{ème} ligne de métro dans le cadre du Plan France Relance.



© Sébastien Huet/Anadolu



© Jean-Luc THOMAS/FOTOMAS

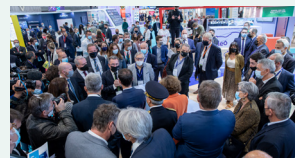
Pôle d'échange multimodal

Inauguration des bornes de recharge pour véhicules électriques et hybrides de Borderouge.



3^e ligne de métro et LAE

Approbation des études AVP : 3^e ligne de métro et Ligne Aéroport Express en comité syndical



© Jean-Luc THOMAS/FOTOMAS

RNTP 2021

Rencontre nationales du transport Public à Toulouse



Signature de la convention avec l'agence de financement des infrastructures transport (AFITF)

Formalisation aide de l'Etat de 200 millions d'euros pour la 3^e ligne de métro

3^e ligne de métro

Lancement de l'enquête publique pour l'obtention de l'autorisation environnementale



JAN. 15

FÉV. 15

AVRIL 24

MAI 28

JUIN 2 6

JUIL. 30

AOÛT 27 29

SEPT. 2 6

OCT. 20

NOV. 15

DÉC. 15

JAN. 2022 28

3^e ligne de métro

Dépôt du dossier d'enquête pour l'obtention de l'Autorisation Environnementale



© Thomas Sobry

Téléo

Exposition au public d'une cabine Téléo place du Capitole



© Jean-Luc THOMAS/FOTOMAS

3h du matin Métro

Le métro circule jusqu'à 3h du matin les jeudis en plus des vendredis et des samedis soir



Développement de l'offre bus

Mise en service de la nouvelle ligne de Bus N°25, million ouest de la "Ceinture Sud"

Dépôt bus de Colomiers

Inauguration de la station GNV



Connexion B ligne

Approbation des études d'AVP en Comité Syndical et signature du marché avec Siemens



Territoires

**Carte Tisséo
Réseau lignes
structurantes**

**Carte Tisséo
Réseau Soirée**

**Métro, tramway,
bus, vélo et
mobibus**

Billettique

**Valorisation du
Plan de mobilité**

TERRITOIRES ET RÉSEAU

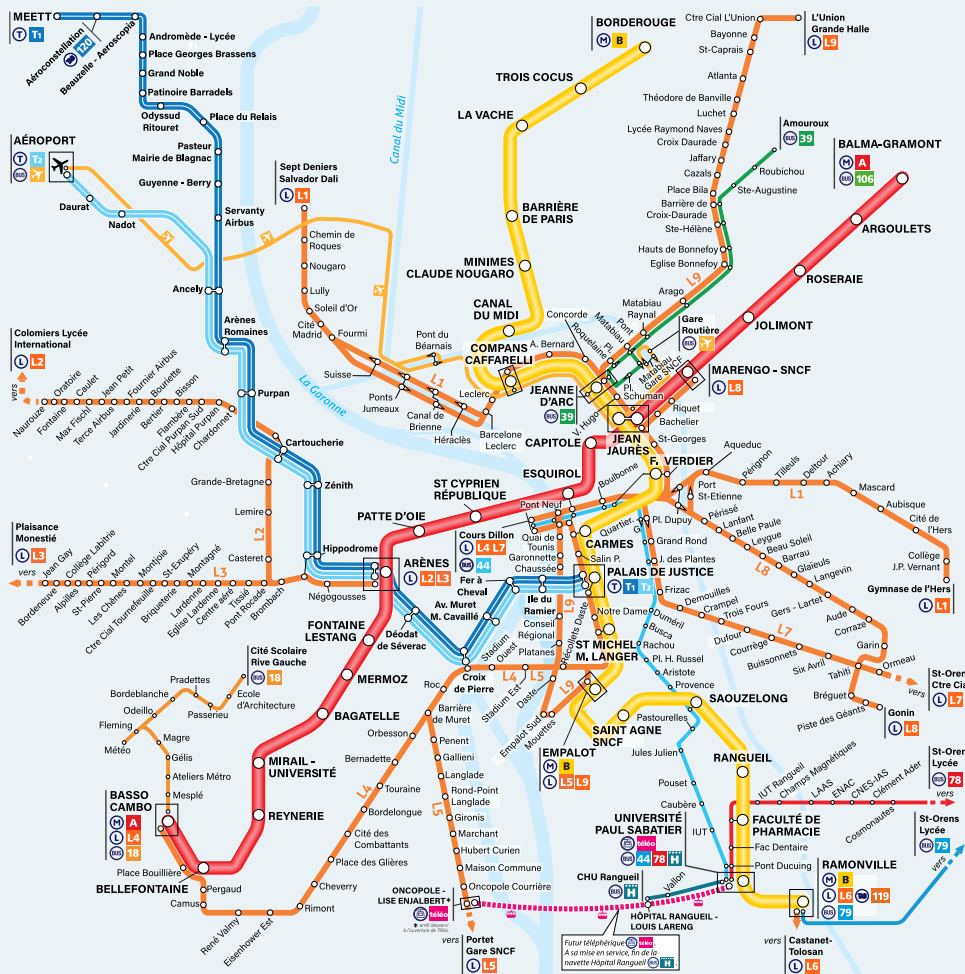
Territoires

TOULOUSE MÉTROPOLE	SICOVAL	LE MURETAIN
AIGREFEUILLE	AUREVILLE	BONREPOS-SUR-AUSSONNELLE
AUCAMVILLE	AUZEVILLE-TOLOSANE	BRAGAYRAC
AUSSONNE	AUZIELLE	EAUNES
BALMA	AYGUESVIVES	EMPEAUX
BEAUPUY	BAZIÈGE	FONSORBES
BEAUZELLE	BELBERAUD	FROUZINS
BLAGNAC	BELBÈZE-DE-LAURAGAIS	LABARTHE-SUR-LÈZE
BRAX	CASTANET-TOLOSAN	LABASTIDETTE
BRUGUIÈRES	CLERMONT-LE-FORT	LAMASQUÈRE
CASTELGINEST	CORRONSAC	LAVERNOSE-LACASSE
COLOMIERS	DEYME	LE FAUGA
CORNEBARRIEU	DONNÉVILLE	MURET
CUGNAUX	ESCALQUENS	PINS-JUSTARET
DRÉMIL-LAFAGE	ESPANÈS	PINSAGUEL
FENOUILLET	FOURQUEVAUX	PORTET-SUR-GARONNE
FLOURENS	GOYRANS	ROQUES
FONBEAUZARD	ISSUS	ROQUETTES
GAGNAC-SUR-GARONNE	LABASTIDE-BEAUVOIR	SABONNÈRES
GRATENTOUR	LABÈGE	SAIGUÈDE
L'UNION	LACROIX-FALGARDE	SAINT-CLAR-DE-RIVIÈRE
LAUNAGUET	LAUZERVILLE	SAINT-HILAIRE
LESPINASSE	MERVILLA	SAINT-LYS
MONDONVILLE	MONTBRUN-LAURAGAIS	SAINT-THOMAS
MONDOUZIL	MONTGISCARD	SAUBENS
MONS	MONTLAUR	SEYSSES
MONTRABÉ	NOUEILLES	VILLATE
PIBRAC	ODARS	
PIN-BALMA	PÉCHABOU	
QUINT-FONSEGRIVES	PÉCHBUSQUE	
SAINT-ALBAN	POMPERTUZAT	
SAINT-JEAN	POUZE	
SAINT-JORY	RAMONVILLE-SAINT-AGNE	
SAINT-ORENS-DE-GAMEVILLE	REBIGUE	
SEILH	VARENNES	
TOULOUSE	VIEILLE-TOULOUSE	
TOURNEFEUILLE	VIGOULET-AUZIL	
VILLENEUVE-TOLOSANE		

CC LA SAVE DU TOUCH	CC COTEAUX DE BELLEVUE	CC LES COTEAUX DU GIROU
LA SALVETAT-SAINT-GILLES	CASTELMAUROU	LAPEYROUSE-FOSSAT
PLAISANCE-DU-TOUCH	MONTBERON	
	PECHBONNIEU	
	ROUFFIAC-TOLOSAN	
	SAINT-GENIÈS-BELLEVUE	
	SAINT-LOUP-CAMMAS	

Carte Tisséo réseau soirée

- Métro A
- Métro B
- Réseau Linéo
- Tram 1
- Tram 2
- ||||| Téliéo



Futur téléphérique
A sa mise en service, en-dehors de la
nouvelle Hôpital Rangueil

Métro



2 lignes

- Lignes A et B
- 27,1 km de voie
- 38 stations



2 dépôts

- Ligne A : Basso Cambo
- Ligne B : Borderouge



Fréquences et horaires

- Ligne A 1'50 min (rames de 52 mètres)
- Ligne B 1'20 (rames de 26 mètres)
- Du dimanche au mercredi de 5h15 à 00h
- Les jeudis, vendredis et samedis de 5h15 à 3h

1175
caméras



39 œuvres d'art

- Ligne A : 18
- Ligne B : 21



116 rames
Âge moyen : 17,8 ans



129 escaliers mécaniques

Âge moyen : 18 ans



131 ascenseurs

Âge moyen : 14 ans

8 parcs-relais

Accès réglementé, ouverts à tous 7j/7

- Affichage des places disponibles en temps réel à l'entrée du parking et sur l'appli Tisséo
- Abonnements nuit et week-end
- Places réservées aux personnes à mobilité réduite



Modalités d'accès : Le stationnement est gratuit pour les voyageurs Tisséo, à condition d'avoir effectué un aller-retour et validé un titre de transport dans l'heure précédant la sortie. Il faut également avoir stationné moins de 24h consécutives. Pour les autres utilisateurs, les parcs relais peuvent être utilisés comme un parking classique. Le stationnement est payant selon une tarification et des conditions d'utilisation spécifiques

Capacité :

- Métro Ligne A : 3 592 places
- Métro Ligne B : 2 814 places

Statistiques

Dépôt	VAL 2021	KM 2021	VAL/KM	Nombres courses	VAL/COURSE	VAL/JOUR TYPE
Ligne A	42 584 397	4 972 825	8,6	416 659	102,2	190 422
Ligne B	41 812 210	4 391 236	9,5	290 272	144,0	191 612

* VAL = Validations

Tramway



2 lignes

- Lignes T1 et T2
- 17,1 km de voie
- 28 stations

295 places

P+R (Aéroconstellation)
à accès non réglementé



280
caméras



1 dépôt

Garrossos
(Beauzelle)

Fréquences et horaires

- Toutes les 14 min max
- Du dimanche au jeudi de 4h50 à 00h40
- Les vendredis et samedis de 4h50 à 1h20



9
œuvres d'art



28 rames

Âge moyen : 10,5 ans



70 feux
prioritaires

Statistiques

* VAL = Validations

Dépôt	VAL 2021	KM 2021	VAL/KM	Nombres courses	VAL/ COURSE	VAL /JOUR TYPE
T1	5 505 343	900 604	6,1	61 681	89,3	24 909
T2	3 792 891	532 291	7,1	52 655	72,0	16 749

Bus



147 lignes

Dont 9 linéo, 97 lignes classiques,
4 TAD, 1 navette cimetière,
1 navette Centre-ville,
1 navette aéroport, 1 navette
CHR Rangueil, 30 lignes scolaires.



589 bus

- 63% du parc bus à énergies à faibles émissions
- 63 bus achetés en 2021 (34 standards / 29 articulés)
- Âge moyen du parc : 8 ans et 3 mois



126 feux
prioritaires



Fréquences et horaires

- Un passage toutes les 5 à 9 min
- Du dimanche au jeudi de 5h15 à 00h30
- Les vendredis et samedis de 5h15 à 1h



2253
caméras



3 dépôts

- Langlade (239 bus)
- Colomiers (149 bus)
- Atlanta (193 bus)
- Autres (8 bus)



1075
places

Parc-relais à accès
non réglementé

Vélo

32 245 abonnés longue durée

qui ont utilisé le service VélÔToulouse au cours de l'année 2021.



20 510 abonnés

longue durée sur la carte pastel en moyenne chaque jour.



32 392 validations

Parcs à vélo Tisséo (Hors Labège).



460 places en arceaux

libres à proximité des stations de métro.



8 parcs à vélo

à proximité des lignes A et B avec un total de 474 places.



Station V de Labège

La Station V, soutenue par l'ADEME, est située à proximité de la Halte SNCF Labège-Innopole. La station V propose de la location de vélos, des services et des animations autour du vélo (ateliers de réparation, marquage...) et de la vente d'accessoires spécialisés.

Mobibus



2 495 usagers actifs

5 685 usagers dont 601 nouveaux inscrits.



200 768 € de recettes

et 5,6 millions de contribution de Tisséo Collectivités.



145 310 voyages / an



943 430 km de voyages commerciaux.

Profil voyageurs



- En fauteuil roulant : 27,6%
- Déficients visuels : 30,7%
- Séniors, GIR : 12,7%
- Semi-valides : 18,2%
- Accompagnants : 10,8%

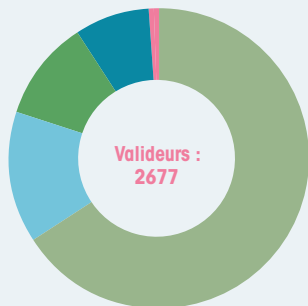
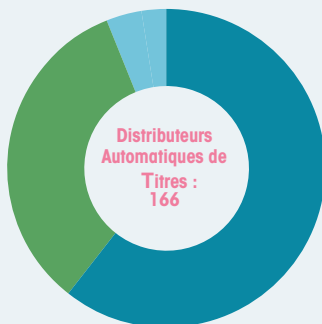


Répartition par niveau de service

- Transports "Porte à porte" : 52,1%
- Transports "adresse à adresse" : 47,8%
- Transports "Le Lien" : 0,1%

Billettique

- DAT Métro : **103**
- DAT Tram : **57**
- DAT Maintenance + test : **2 + 2**

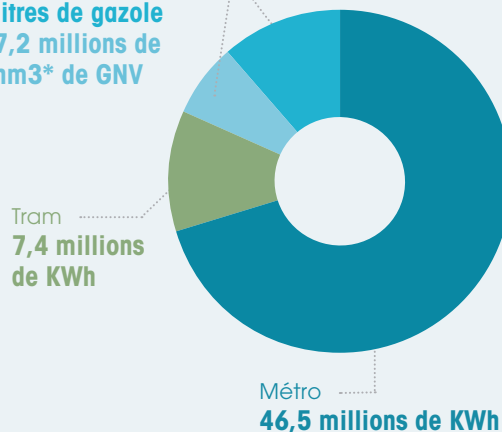


- Bus Tisséo : **1741** valideurs
- Lignes affrétées : **378** valideurs
- Tram : **280** valideurs
- Métro : **217** valideurs + **45** valideurs PMR
- Valideurs « bornes » : **16** (vélo + SNCF + Métrotram)

Consommation énergétique

Les contrats d'électricité comprennent **50% d'énergie verte** depuis 2016. Biogaz à hauteur de **30% en 2023 et 2024**.

Bus
4,5 millions de litres de gazole
7,2 millions de nm³* de GNV



*nm³ : Normo mètre cube

Plan de mobilité

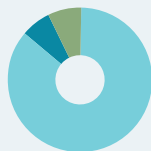
Le plan de mobilité est le plan stratégique d'orientation et d'organisation des mobilités, jusqu'à l'horizon 2030, en lien avec l'organisation urbaine des 5 intercommunalités de Toulouse Métropole, Muretain Agglo, Sicoval, Grand Ouest Toulousain et Coteaux Bellevue, et de leurs 114 communes membres pour 1 064 965 habitants au 01/01/2019*. Ce plan est décliné en 39 actions répondant aux enjeux sociétaux et environnementaux de l'agglomération organisées en 4 axes :

- Construire un réseau de transport en commun capacitaire pour assurer un report modal plus conséquent.
- Développer l'usage des modes actifs et partager les espaces publics.
- Concilier développement urbain et organisation des mobilités.
- Optimiser l'usage des voiries et organiser les stationnements.

Depuis 2018, les 39 actions sont mises en œuvre et certaines sont achevées : la ligne A à 52 mètres, l'extension du tram T1, la tarification solidaire, les schémas directeurs cyclables et piétons d'agglomération, la charte des pactes urbains, les schémas routiers, la 4G dans le métro...

Le programme d'actions dans sa globalité

4,5 MD d'€ investis :



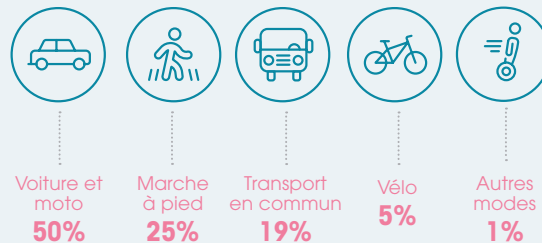
- 86% : transports en commun
- 6,5% : voiture
- 7,5% : vélo

39 actions engagées dont :



- 21 permanentes
- 8 terminées
- 10 en cours

Objectifs 2030



Conseil en Mobilité Entreprise

- 310 plans de mobilité employeur,
- 7 animations et webinaires en entreprise, 6 mardis de la mobilité,
- 6 entreprises récompensées aux 10^e Trophées Écomobilité : Capgemini Engineering, Mercator Océan, Airbus, Toulouse Business School, Continental, Vitesco Technologies.

Covoiturage Domicile <-> Travail

- 52 entreprises adhérentes au service de covoiturage COVOITéo,
- 6 041 covoitureurs inscrits,
- 101 spots covoiturage déployés,
- 20 aires de covoiturage en contact avec le réseau Tisséo,
- Attribution des vignettes Label Autopartage : 9 vignettes à Citiz, 2 vignettes à Iodines et 13 vignettes à Mobilize Share (ex Renault Mobility).

Les aires d'embarquement covoiturage

Ce sont des zones d'arrêt de courte durée, limitée à 30 min. Afin de faciliter la dépose et la reprise des voyageurs et covoitureurs en correspondance avec le métro.

- Aire d'embarquement covoiturage de Ramonville : 23 places,
- Aire d'embarquement covoiturage de Borderouge : 25 places,
- Aire d'embarquement de Balma-Gramont : 4 places réduction de 12 à 4 en 2021 car installation IRVE (Infrastructures de Recharges de Véhicules Électriques).

* Population municipale 2019, publiée par l'INSEE au 01/01/2022.



Commercial

Performance
des lignes
2021

QUALITÉ SATISFACTION

Commercial, qualité, satisfaction

Horaires d'ouverture des agences

	LUNDI À VENDREDI	SAMEDI	DIMANCHE
Jean Jaurès	6h30-19h	8h-19h	Fermé
Basso Cambo	6h30-19h	Fermé	Fermé
Arènes	6h30-19h	10h-16h30	Fermé
Marengo - SNCF	6h30-19h	Fermé	13h-19h30
Aéroport	7h30-14h	Fermé	13h-19h30
Borderouge	7h30-14h	Fermé	Fermé

Clubéo

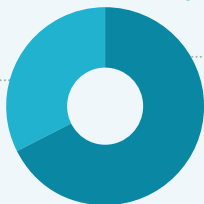
Lancé depuis le 8 novembre 2017, CLUBEO est un programme de fidélité Tisséo : le client cumule 10 points à chaque validation de sa carte Pastel et peut à tout moment les échanger sur la boutique en ligne clubeo.tisseo.fr contre des offres et avantages exclusifs proposés par des partenaires locaux et nationaux.

Depuis 2017

- + 250 partenaires
- 100 offres mises en ligne,
- 75 052 inscrits, 157 lots distribués.

Hommes
32,3%

Femme
67,7%



Tranche d'âges :

- 0 - 17 ans : 6 005
- 18 - 34 ans : 49 126
- 35 - 54 ans : 14 422
- + 55 ans : 5 499

Une démarche au service de l'amélioration continue de la qualité de service

Tisséo Voyageurs s'est engagé depuis plusieurs années dans une démarche d'amélioration de sa qualité de service pour chacun de ses trois modes : Métro, Tramway, Bus, ainsi que pour les agences commerciales.

Cette démarche s'appuie notamment sur le suivi des critères suivants :

- l'attention portée aux clients,
- l'information voyageurs,
- la régularité / la ponctualité,
- la propreté et l'état des infrastructures, équipements et modules de transport,
- la gestion des réclamations clients,
- la mesure de la satisfaction clients.

DOMAINES	MÉTRO	TRAM	BUS	AGENCES	RÉSEAU
Régularité / Ponctualité	LA ✓ LB ✓	✓	✗		
Information nominale	✓	✓	✓		✓
État et disponibilité des équipements	✓	✗	✓		
Accueil		✓	✓	✗	

Réactualisation de la Charte clients en 2021 et de ses 10 engagements.

Taux de satisfaction global 2021 : 88%

Enquête BVA effectuée du 8 novembre au 4 décembre 2021.



7,3/10



7,9/10



7,6/10

Certification NF Service : obtention de la certification en novembre 2021 pour les lignes structurantes (Lignes A et B du métro, T1 et T2 du tramway, les lignes Linéo L1, L2, L3, L4, L5, L6, L7, L8, L9) et les agences commerciales.

Depuis octobre 2020, la démarche a été étendue aux services affrétés sur la base d'un échantillon de 15 lignes, mesurées sur les mêmes critères et avec la même exigence que les lignes exploitées en propre par Tisséo.

Performances des lignes 2021

	DÉPÔT	VAL 2021	KM 2021	VAL/ KM	NOMBRE COURSES	VAL/ COURSE	VAL/ JOUR TYPE	
Linéo 1	Sept Deniers - Salvador Dali / Fonsgrives Entiere ou Gymnase de l'Hers	C	4 493 233	998 260	4,5	74 250	60,5	21 501
Linéo 2	Arènes / Colomiers Lycée International	C	2 435 270	762 839	3,2	50 958	47,8	10 985
Linéo 3	Arènes / Plaisance Monestié	C	1 725 923	562 168	3,1	46 387	37,2	7 872
Linéo 4	Basso Cambou / Cours Dillon	L	2 134 002	507 517	4,2	50 345	42,4	8 466
Linéo 5	Empalot / Portet Gare SNCF	L	1 145 210	654 742	1,7	48 068	23,8	4 966
Linéo 6	Ramonville / Castanet-Tolosan	L	1 315 121	407 694	3,2	51 775	25,4	6 653
Linéo 7	Cours Dillon / Saint-Orens Centre Commercial	L	2 526 735	547 986	4,6	61 540	41,1	10 877
Linéo 8	Marengo - SNCF / Gonin	L	1 994 200	475 510	4,2	63 771	31,3	8 587
Linéo 9	Empalot / L'Union Grande Halle	A	2 658 301	769 347	3,5	60 639	43,8	10 433
13	Saint Cyprien - République / Oncopole Courrière	L	665 505	270 971	2,5	32 142	20,7	2 560
14	Basso Cambou / Marengo - SNCF	L	2 124 151	512 010	4,1	41 926	50,7	9 725
15	Jeanne d'Arc / États-Unis Fondeyre	A	362 826	175 048	2,1	20 160	18,0	1 633
17	Andromède - Lycée / Mondonville Parc de la Tuilerie	SA	58 945	73 591	0,8	5 760	10,2	442
18	Basso Cambou / Cité Scolaire Rive-Gauche	C	554 367	196 456	2,8	40 168	13,8	2 560
19	Borderouge / Place de l'Indépendance	A	2 287 348	474 773	4,8	57 066	40,1	11 029
20	Balma - Gramont / Beaucouy Mairie	A	171 468	175 331	1,0	14 629	11,7	976
21	Basso Cambou / Colomiers Airbus	C	448 473	299 227	1,5	21 277	21,1	2 147
23	Jeanne d'Arc / Rangueil	L	1 222 942	358 446	3,4	31 606	38,7	6 076
25	Oncopole Courrières / Colomiers Gare SNCF	SA	116 489	140 170	0,8	8 800	13,2	1 540
26	Borderouge / Launaguet Nobles	A	147 265	81 826	1,8	12 554	11,7	774

27	Lycée Toulouse-Lautrec / Ramonville	L	983 790	404 410	2,4	33 896	29,0	4 645
29	Grand Rond / Aucamville Collège	A	739 584	282 475	2,6	26 784	27,6	3 039
30	MEETT / Aéroport	SA	21 174	79 011	0,3	11 639	1,8	139
31	Grand Rond / Compans - Caffarelli	L	247 801	123 768	2,0	25 067	9,9	1 267
32	Colomiers Ramassiers Gare SNCF / Brax Maudinat	SA	108 037	181 163	0,6	10 982	9,8	564
33	Argoulets / Bruguières Mairie	A	363 820	298 745	1,2	14 028	25,9	1 890
34	Université Paul Sabatier / Arènes	L	985 693	239 582	4,1	39 030	25,3	4 858
36	Borderouge / Roserie	A	658 851	136 608	4,8	33 539	19,6	2 822
37	Jolimont / Ramonville	A	741 351	346 915	2,1	28 368	26,1	3 732
39	Jeanne d'Arc / Amouroux	A	338 693	90 018	3,8	26 445	12,8	1 319
40	Borderouge / L'Union Malbou	A	113 242	118 667	1,0	16 643	6,8	562
41	Borderouge / Chaussas	A	224 240	128 868	1,7	21 913	10,2	982
42	Borderouge / Saint-Jean Clinique de L'Union	A	169 721	201 343	0,8	19 382	8,8	864
43	Argoulets / Saint-Jean Clinique de L'Union	A	185 946	167 494	1,1	17 948	10,4	805
44	Cours Dillon / Université Paul Sabatier	L	739 774	304 993	2,4	43 990	16,8	3 514
45	Jeanne d'Arc / Pelletier Purpan	C	823 988	179 701	4,6	28 741	28,7	3 883
46	Basso Cambou / Pelletier Purpan	C	320 374	196 461	1,6	20 531	15,6	1 575
47	Basso Cambou / Portet Gare SNCF	L	600 006	375 408	1,6	26 932	22,3	2 919
48	Basso Cambou / Tournefeuille Lycée	C	281 041	169 412	1,7	18 230	15,4	1 402
49	Basso Cambou / Portet Gare SNCF	SA	68 264	51 046	1,3	5 835	11,7	319
50	Basso Cambou / Portet H. Boucher	L	339 080	268 535	1,3	24 490	13,8	1 575
51	Balma - Gramont / La Terrasse	SA	41 983	58 431	0,7	6 548	6,4	278
53	Basso Cambou / Tibouss	C	189 109	187 710	1,0	18 278	10,3	987
54	Empalot / Gleyze-Vieille	L	574 856	287 924	2,0	31 950	18,0	3 416
55	Colomiers Gare SNCF / Plaisance Monestié	SA	125 568	133 968	0,9	11 224	11,2	617
56	Université Paul Sabatier / Auzeville Eglise	L	244 036	116 069	2,1	19 651	12,4	1 271
57	Basso Cambou / Frouzins J.P. Sabatier	L	506 435	354 649	1,4	26 535	19,1	2 334

58	Basso Cambo / Seysses Gay, Seysses Maison d'Arrêt ou Muret Lycée	L	581 131	416 450	1,4	24 695	23,5	2 917							
59	La Vache / Fenaouillet Croix, Gagnac Accacias ou Lespinasse Viguerie	A	414 714	258 359	1,6	18 933	21,9	1 947							
60	La Vache / Castelginest Buffebiau	A	962 035	416 207	2,3	34 554	27,8	4 379							
61	Trois Cocus / Fonbeuzard Mairie, Montberon ou Saint-Loup	A	682 935	303 159	2,3	26 900	25,4	3 153							
63	Tournefeuille Lycée / Compans - Caffarelli	C	675 751	412 648	1,6	26 382	25,6	3 640							
66	Pelletier Purpan / Saint Cyprien - République	C	446 363	183 563	2,4	30 077	14,8	2 178							
67	Arènes / Plaisance Monestié	C	383 834	229 459	1,7	16 623	23,1	1 881							
68	Balma - Gramont / Castelmaurou Mairie	A	195 653	147 424	1,3	12 182	16,1	1 035							
69	La Vache / Bruguilières ou Gratentour Gravette	A	380 435	228 202	1,7	16 814	22,6	1 874							
70	Jeanne d'Arc / Aéroconstellation	C	883 241	437 257	2,0	27 807	31,8	4 157							
71	Andromède - Lycée / Aussonne Agassins	SA	32 056	45 961	0,7	4 647	6,9	257							
72	Balma - Gramont / Balma - Lasbordes	A	476 811	246 808	1,9	26 598	17,9	2 271							
73	Borderouge / Saint-Jean Lestang	A	371 173	165 994	2,2	24 130	15,4	1 722							
76	Argoulets / Lapeyrouse	A	180 679	145 971	1,2	12 201	14,8	922							
78	Université Paul Sabatier / Saint-Orens - Lycée	L	1 030 732	514 417	2,0	41 894	24,6	5 357							
79	Ramonville / Labège Coudor ou Saint-Orens Lycée	A	1 090 441	609 616	1,8	42 973	25,4	5 624							
80	Ranquell / Belberaud La Balme	L	284 825	286 228	1,0	17 621	16,2	1 388							
81	Université Paul Sabatier / Castanet-Tolosan	L	398 500	160 516	2,5	22 592	17,6	2 001							
82	Université Paul Sabatier / Ramonville Port Sud	SA	56 912	58 698	1,0	12 820	4,4	350							
83	Balma - Gramont / Saint-Orens Lycée	A	454 959	312 903	1,5	20 059	22,7	2 337							
84	Balma - Gramont / Fonsegrives Collège	A	403 356	279 209	1,4	26 419	15,3	2 006							
87	Cité Scolaire Rive-Gauche / Cugnaux Henry Gladi	C	276 224	196 624	1,4	22 293	12,4	1 058							
101	Balma - Gramont / Mondouzi ZA Les Landes	SA	20 090	95 711	0,2	9 394	2,1	113							
102	Balma - Gramont / Drémil Stade	SA	72 008	239 811	0,3	14 709	4,9	316							
103	Balma - Gramont / Drémil La Colombier	SA	98 781	249 013	0,4	15 011	6,6	421							
104	Balma Ribaute / Aigrefeuille Ch. du Baric	SA	16 538	98 438	0,2	12 742	1,3	84							
106	Balma-Gramont / Montrabé - Aigrefeuille - Balma - Drémil Lafage - Fieuxens - Mondouzi - Mons - Pin Balma - Quint Fonsegrives	SA	5 131	22 880	0,2	719	7,1	22							
107	Fonsegrives Entiere / Drémil Stade	SA	7 164	44 348	0,2	3 630	2,0	59							
109	Malepère / Castanet-Tolosan	SA	120 438	214 541	0,6	18 229	6,6	596							
110	Barrière de Paris / Ginestous Chênes	SA	105 897	77 238	1,4	12 678	8,4	474							
111	Ramonville / Théogone / Ramonville	SA	104 721	41 097	2,5	10 573	9,9	627							
112	Ramonville / Montjoie	SA	54 561	65 975	0,8	18 463	3,0	287							
113	Fenaouillet Croix / Collège Pechbonnieu	SA	28 301	75 590	0,4	6 632	4,3	106							
114	Borderouge / Quartier Virebot / Borderouge	SA	39 518	19 088	2,1	3 287	12,0	246							
115	Saint Agne - SNCF / Université Paul Sabatier	SA	62 805	57 205	1,1	8 763	7,2	307							
116	Tournefeuille Lycée / Saint-Lys Rossignols	SA	128 224	200 009	0,6	11 160	11,5	662							
117	Basso Cambo / Muret Gare SNCF - Cimetière	SA	104 426	138 365	0,8	7 247	14,4	455							
121	Tournefeuille Les Chênes / La Salvetat Apouticayre	SA	11 037	34 896	0,3	3 337	3,3	158							
130	Andromède Lycée / Fenaouillet Centre Commercial	SA	27 309	56 536	0,5	4 190	6,5	193							
150	Colomiers Gare SNCF / Colomiers Gare SNCF	SA	127 859	189 360	0,7	13 208	9,7	645							
152	Empalot / IUC	L	76 370	24 650	3,1	3 925	19,5	305							
201	Malepère / Varennes En Clavié	SA	18 940	145 334	0,1	5 079	3,7	101							
202	Castanet-Tolosan / Montrun Lauragais Roumieu	SA	9 668	51 925	0,2	4 318	2,2	65							
204	Labège Innopole Gare SNCF / Ayguesvives Collège	SA	14 350	103 507	0,1	4 318	3,3	92							
205	Castanet-Tolosan / Ayguesvives Collège	SA	27 176	83 446	0,3	5 588	4,9	148							
301	Muret Gare SNCF - Parvis / Muret Sans Soucis	SA	74 262	91 509	0,8	10 937	6,8	361							
302	Muret Gare SNCF - Parvis / Muret Bellefontaine	SA	55 272	95 082	0,6	19 423	2,8	290							
303	Muret Gare SNCF - Parvis / Muret Peyrusse	SA	30 451	49 093	0,6	19 686	1,5	174							
304	Muret Gare SNCF - Cimetière / Muret Guyenne	SA	24 176	81 358	0,3	11 081	2,2	138							
305	Muret Gare SNCF - Parvis / Muret Côte des Bènes	SA	68 336	107 537	0,6	10 972	6,2	398							

306	Muret Gare SNCF - Parvis / Muret C.A.M.	SA	9 617	2 140	4,5	656	14,7	76	Scol6	Lycée Le Caousou Toulouse / Drémil Eglise (matin)	SA	5 870	3 743	1,6	324	18,1	42
310	Muret Gare SNCF - Parvis / Muret Estantens Eglise	SA	4 428	38 953	0,1	5 075	0,9	20	Scol7	Toulouse Balansa / Drémil Eglise (soir)	SA	1 039	3 113	0,3	195	5,3	10
311	Muret Gare SNCF - Parvis / Portet Gare SNCF (par Villate)	SA	23 565	109 619	0,2	6 091	3,9	163	Scol8	Lycée Bellevue Toulouse / Toulouse Gonin (matin)	SA	3 224	1 539	2,1	157	20,5	17
312	Muret Gare SNCF - Cimetière / Saint-Clair Mairie	SA	12 635	69 660	0,2	5 594	2,3	79	Scol9	Lycée Bellevue Toulouse / Toulouse Santos Dumont (soir)	SA	2 200	1 539	1,4	157	14,0	9
313	Muret Gare SNCF - Cimetière / Le Fauga La Carrère	SA	19 024	99 195	0,2	6 098	3,1	108	Scol10	Lycée Naves Toulouse / Monberon Mairie	SA	5 750	5 841	1,0	309	18,6	44
314	Muret Gare SNCF - Parvis / Eaunes ZAC du Mandarin	SA	17 384	50 393	0,3	6 095	2,9	98	Scol11	Lycée Naves Toulouse / Rouffiac Ramouneille	SA	6 184	3 735	1,7	278	22,2	48
315	Muret Gare SNCF - Cimetière / Saint-Lys ZA du Boutei	SA	41 818	138 257	0,3	6 091	6,9	247	Scol12	Lycée Naves Toulouse / Castelmaurou Mairie (matin)	SA	5 165	1 727	3,0	155	33,3	36
316	Muret Gare SNCF - Parvis / Portet Gare SNCF (par Labarthe)	SA	27 082	117 204	0,2	6 088	4,4	154	Scol13	Lycée Naves Toulouse / Lapeyrouse Cabanis (matin)	SA	3 325	2 558	1,3	154	21,6	23
317	Muret Gare SNCF - Parvis / Portet Gare SNCF (par Saubens)	SA	21 005	105 367	0,2	6 091	3,4	120	Scol14	Lycée Naves Toulouse / Lapeyrouse Cabanis (soir)	SA	6 069	4 581	1,3	278	21,8	52
320	Portet Gare SNCF / Roques Charnes	SA	30 973	82 475	0,4	12 574	2,5	146	Scol15	Collège Chaumeton L'Union / L'Union Lillas	SA	8 652	1 977	4,4	316	27,4	61
Aéroport (24)	Gare Routière / Aéroport	C	124 998	299 029	0,4	27 785	4,5	707	Scol16	Collège Chaumeton L'Union / Lapeyrouse Cabanis	SA	14 036	4 417	3,2	318	44,1	95
88	Université Paul Sabatier / CHU Rangueil	SA	254 071	110 275	2,3	22 874	11,1	1 170	Scol17	Collège Chaumeton L'Union / L'Union Bayonne (matin)	SA	3 618	810	4,5	158	22,9	21
TAD 105	La Vache / Saint-Jory Fabas	SA	49 376	207 741	0,2	20 961	2,4	242	Scol18	Collège Chaumeton L'Union / L'Union Cerbère (soir)	SA	1 960	794	2,5	158	12,4	12
TAD 118	Colomiers Gare SNCF / Aussonne - Cornebarrieu - Mondonville	SA	68 364	343 967	0,2	12 438	5,5	328	Scol19	Collège Chaumeton L'Union / Lapeyrouse Route de Lapeyrouse (matin)	SA	2950	2 235	1,3	158	18,7	18
TAD 119	"Ramonville / Aureville - Castanet Tolosan - Goyrans - Lacroix Falgarde - Mervilla - Pechbusque - Ramonville St Agne - Rebigue - Vieille Toulouse - Vigoutet Auzi"	SA	67 652	419 569	0,2	13 675	4,9	334	Scol20	Collège Chaumeton L'Union / Lapeyrouse Castelviel (soir)	SA	3482	3 767	0,9	301	11,6	11
TAD 120	Aéroconstellation / Aussonne - Beauzelle - Cornebarrieu - Mondonville - Selih	SA	98 025	399 584	0,2	14 544	6,7	405	Scol21	Collège Dieuzalde Pechbonnieu / Saint-Genès Bazus	SA	7627	1 534	5,0	317	24,1	68
262	Navette Cimetière	SA	2 049	9 455	0,2	424	4,8	7	Scol22	Collège Dieuzalde Pechbonnieu / Saint-Genès Rue du 19 Mars	SA	5857	1 819	3,2	318	18,4	48
	Navette centre ville (transférée aux Services Affrétés en novembre 2020)	SA		112 282		13 762			Scol23	Collège Dieuzalde Pechbonnieu / Monberon Pins (matin)	SA	5580	618	9,0	154	36,2	35
	Navette Bonnefoy travaux	SA		19 439		8 848			Scol24	Collège Dieuzalde Pechbonnieu / Monberon Marnière (soir)	SA	3448	596	5,8	154	22,4	28
Scol1	Collège Cézanne Montrabé / Saint-Jean Gymnase	SA	14 240	5 275	2,7	601	23,7	93	Scol25	Collège Dieuzalde Pechbonnieu / Monberon Sicaud (matin)	SA	4342	1 296	3,4	154	28,2	38
Scol2	Collège Auclert Toulouse / Toulouse Bouvier	SA	8 853	2 033	4,4	340	26,0	80	Scol26	Collège Dieuzalde Pechbonnieu / Monberon Mairie (soir)	SA	2563	1 296	2,0	154	16,6	9
Scol3	Collège Vauguelin Toulouse / Toulouse Casteret	SA	8 483	3 194	2,7	433	19,6	61	Scol27	Collège Dieuzalde Pechbonnieu / Pechbonnieu Roche (matin)	SA	2351	1 393	1,7	154	15,3	18
Scol4	Collège Parks Toulouse / Toulouse Finistère	SA	1 949	1 927	1,0	320	6,1	5	Scol28	Collège Dieuzalde Pechbonnieu / Pechbonnieu Aubépine (soir)	SA	1332	1 392	1,0	154	8,6	8
Scol5	Collège Vernant Toulouse / Toulouse Parc de Montaudran	SA	9 567	1 497	6,4	318	30,1	57	Scol29	Cité Scolaire Rive Gauche Toulouse / Plaisance Monestlé	SA	3472	5 854	0,6	482	7,2	25
									Scol30	Cité Scolaire Rive Gauche Toulouse / Toulouse Tibouss	SA	12782	3 034	4,2	439	29,1	100

	VAL 2021	KM 2021	VAL/KM	NOMBRE COURSES	VAL/COURSE	VAL/JOURTYPE
Bus en propre	49 558 931	19 484 596	2,5	1 865 088	26,6	230 340
Services Affiliés	2 999 905	6 061 640	0,5	519 514	5,8	16 911
Total réseau BUS	52 558 836	25 546 236	2,1	2 384 603	22,0	247 250
T1	5 505 343	900 604	6,1	61 681	89,3	24 409
T2	3 792 891	532 291	7,1	52 655	72,0	16 749
Total Tramway	9 298 234	1 432 894	6,5	114 337	81,3	41 158
Ligne A	42 584 397	4 972 825	8,6	416 659	102,2	190 422
Ligne B	41 812 210	4 391 236	9,5	290 272	144,0	191 612
Méto	84 396 607	9 364 061	9,0	706 931	119,4	382 034
Divers Bus	116 822	94 844	1,2	10 986	10,6	108
Bouclage Réseau	146 370 499	36 438 035	4,02	3 216 856	45,5	670 549
Vélos	32 392					167
Parkings	1 684 281					7 473
Ligne C	557 034					3 014
Total réseau	148 644 206	36 438 035	x	3 216 856	x	681 203





tisseo-collectivites.fr